



Сенсор электрохимический хлора RS4-Cl2-30

Технические характеристики

Измеряемый газ хлор Cl_2 ;
Выходной сигнал 1800 ± 700 пА/ мг/м³;
Дрейф нуля $\pm 0,2$ мг/м³;
T90 Время реакции 60 секунд;
Диапазон измерения 0-30 мг/м³;
Максимальный рабочий диапазон 300 мг/м³;
Линейность сигнала ± 2 %;
Стабильность ± 2 %;
Рекомендуемая нагрузка 33 Ом;
Разрешение сигнала 0,05 мг/м³.



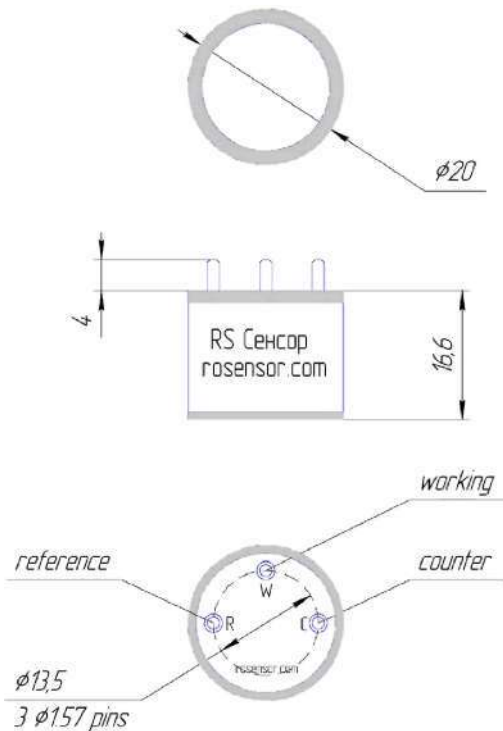
Условия окружающей среды

Рабочий диапазон температуры от -30°C до $+50^\circ\text{C}$;
Температура хранения от 0°C до $+20^\circ\text{C}$;
Рабочий диапазон относительной влажности от 30 до 95 % без конденсации влаги
Рабочий диапазон атмосферного давления от 84 до 120 кПа.

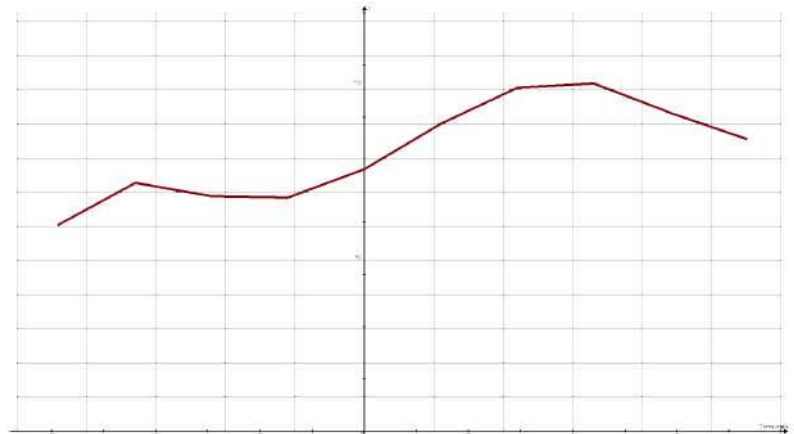
Перекрестная чувствительность сенсора RS4-Cl2-30

Тестируемый газ	Подаваемая концентрация	Сигнал сенсора
Угарный газ CO	250 мг/м ³	0 мг/м ³
Диоксид серы SO_2	50 мг/м ³	0 мг/м ³
Оксид азота NO	50 мг/м ³	0 мг/м ³
Сеооводооод H_2S	20 мг/м ³	-10 мг/м ³
Диоксид углерода CO_2	0 5 % об	0 мг/м ³

Габаритный чертеж сенсора



Температурная зависимость сенсора в процентах



Временные характеристики
Дрейф сигнала < 20 % в год;
Среднее время наработки на отказ 18 месяцев.